

06142450 : DRAC BLANC A CHAMPOLEON

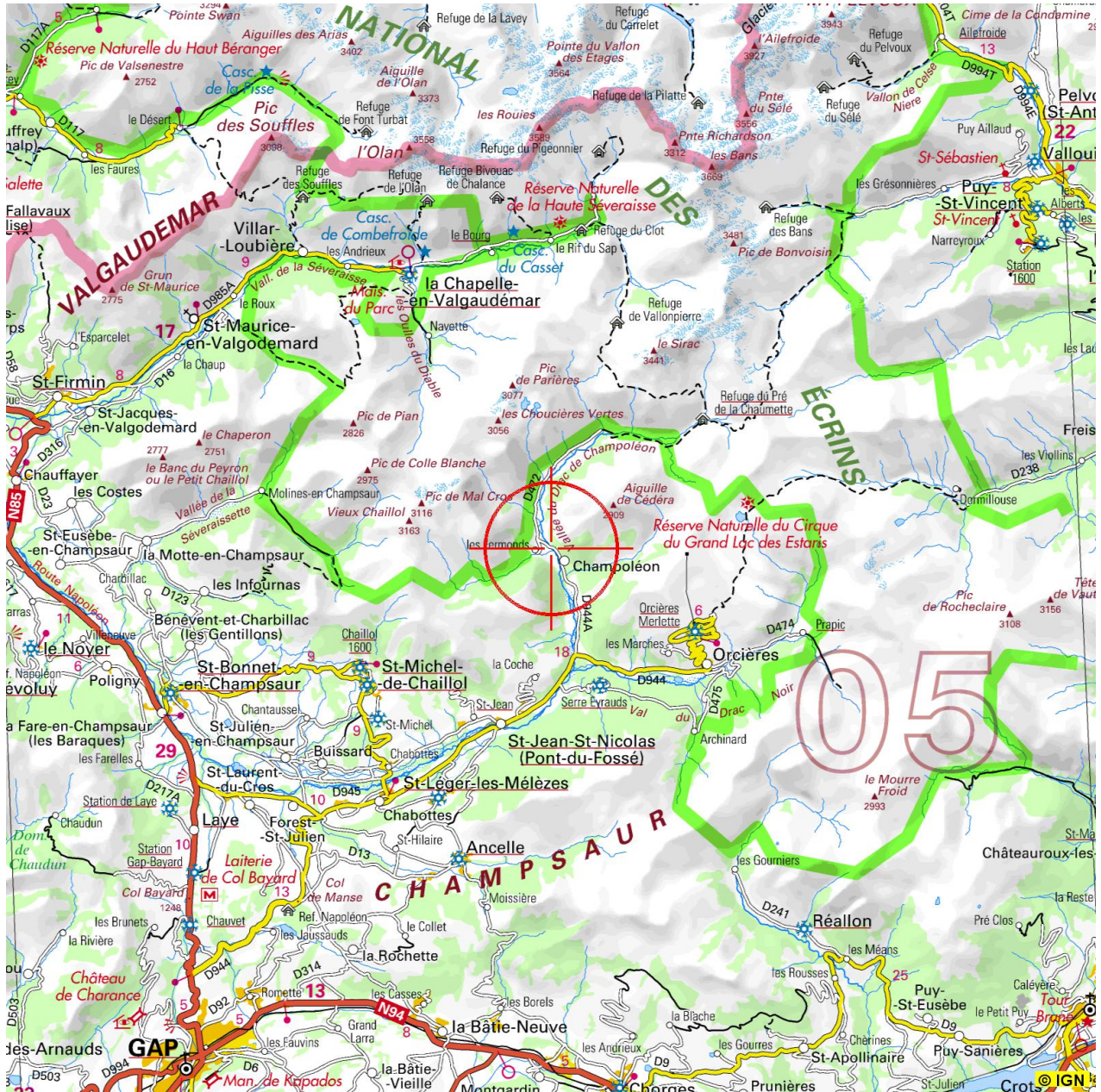
Contrôle de surveillance

Accès en véhicule

Commune : 05032 - CHAMPOLEON

Cours d'eau : W2010500 - DRAC

Accès : De Grenoble : Prendre la N85 vers Gap. Bifurquer sur la gauche avant Gap en direction d'Orcières. Avant Orcières, prendre à gauche vers Champoléon. Passer Les Borels. Garer la voiture en rive droite en aval du pont (D 472).



Accès à pied

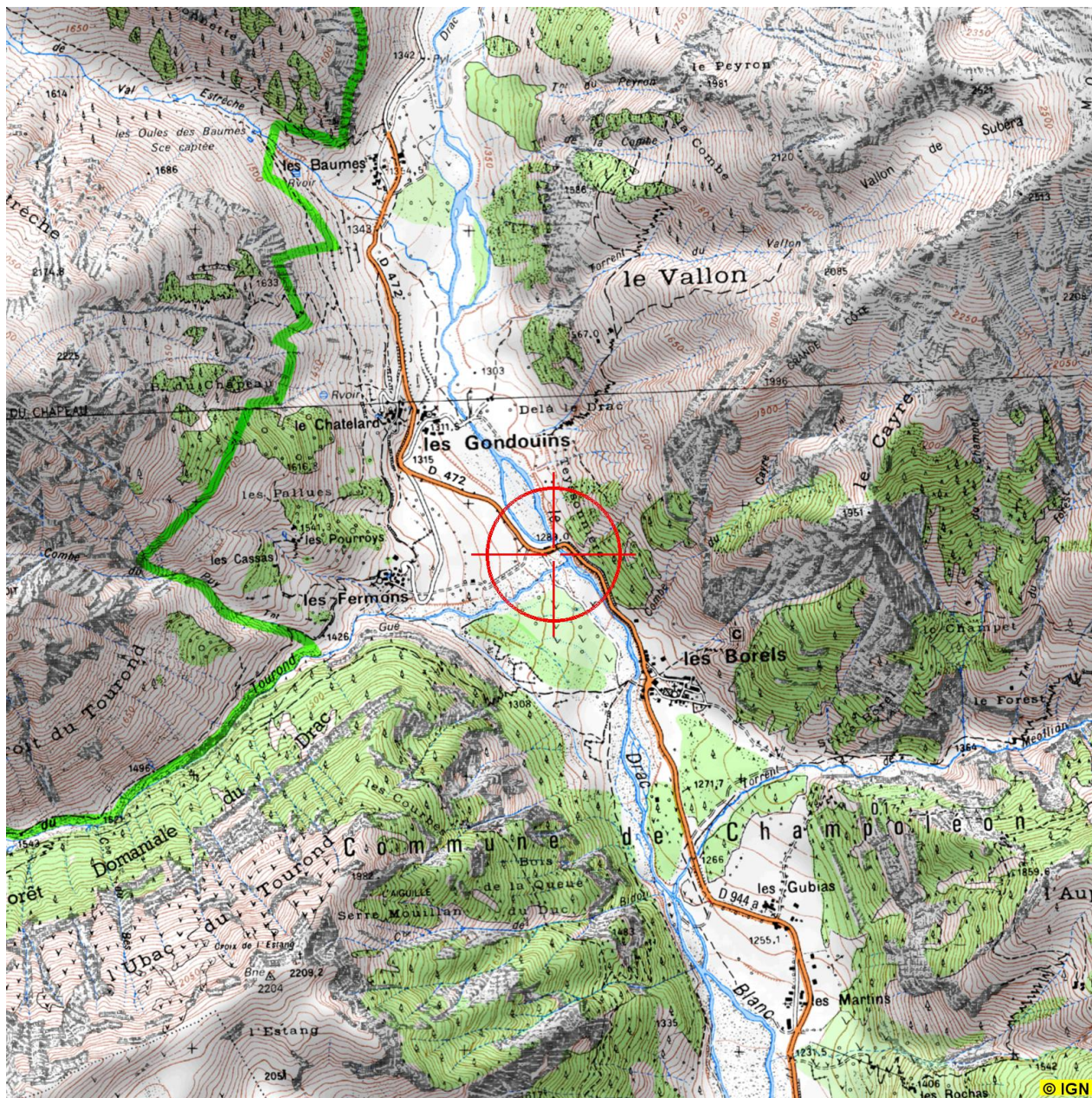
Localisation : Amont confluence Torrent du Tourond (Lieu dit Les Gondouins)

Carte au 1/25000 : 34370

Coordonnées Lambert 93 : X = 957694 m Y = 6408174 m

Coordonnées GPS en degrés, minutes décimales : E 6°15.311668' N 44°43.492831'

Accès : Descendre par la rive gauche en aval du pont pour le prélèvement.



Photos de la station de mesure de la qualité des eaux



Vue amont



Vue aval



*Vue du point de prélèvement
physico-chimique*

Consignes de prélèvement

Physico-chimie

Type de prélèvement : Prélèvement simple au **centre** du cours d'eau

06142450 : DRAC BLANC A CHAMPOLEON

Biologie

Les coordonnées sont exprimées en mètre pour le Lambert 93 (L93) et en degré, minute pour les coordonnées GPS.

Invertébrés : IBGN

L93 amont : X = 957625 m Y = 6408389 m Année de référence : 2013

GPS : E 6°15.266143' N 44°43.610406'

L93 aval : X = 957687 m Y = 6408230 m

Largeur plein bord : 48.0 m Longueur totale : 180 m

Diatomées :

L93 : X = 957659 m Y = 6408299 m Année de référence : 2012

GPS : E 6°15.289074' N 44°43.561075'

