

# 06300010 : TINEE A ISOLA 1

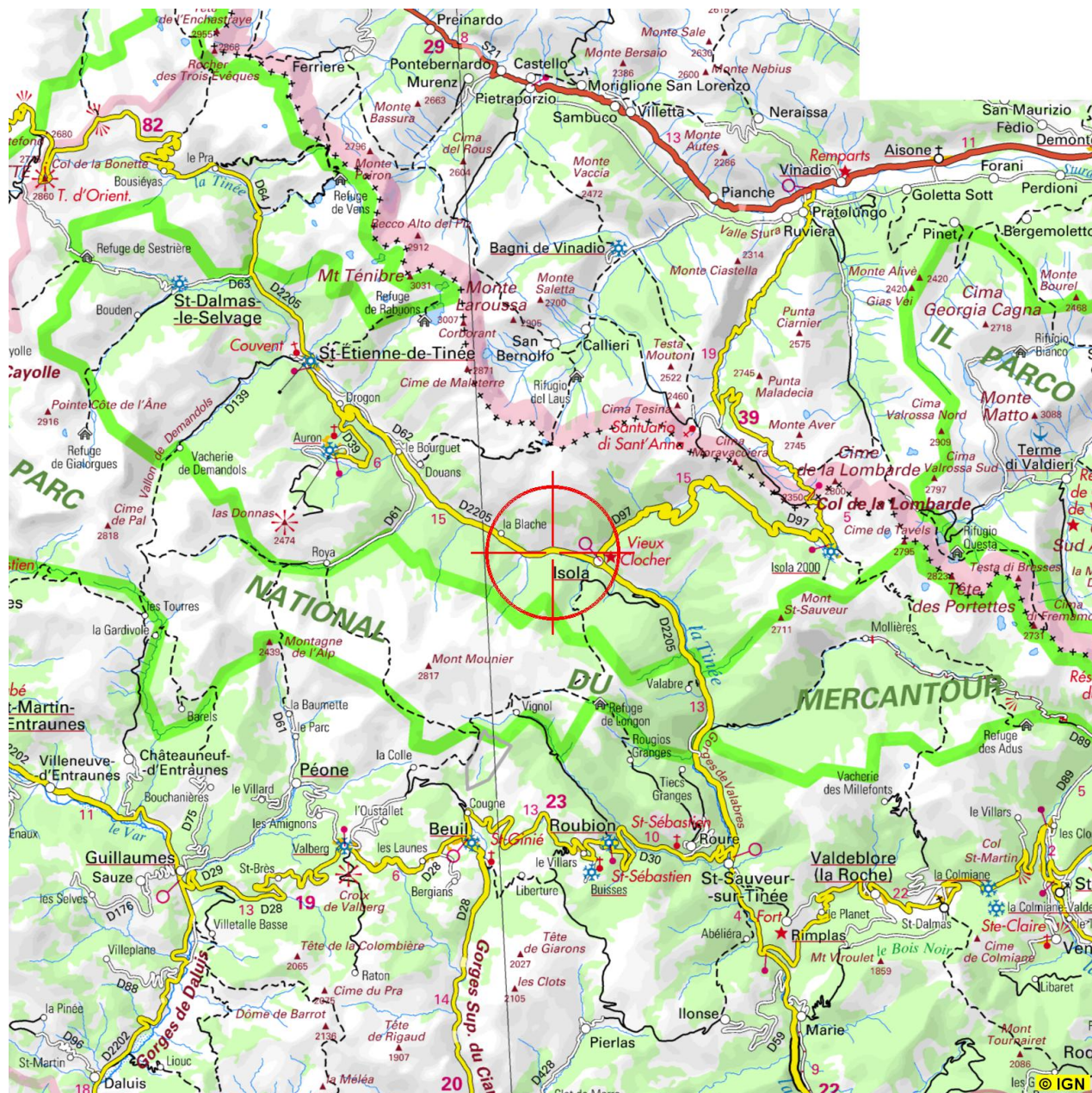
Contrôle de surveillance

## Accès en véhicule

Commune : 06073 - ISOLA

Cours d'eau : Y62-0400 - TINEE

**Accès :** De Sisteron : Prendre l'A51 et sortir à Digne les Bains (sortie 21). Prendre la direction de Digne, puis de Castellane. A Barrême, prendre la direction d'Entrevaux, puis celle d'Isola. D'Aix en Provence : Prendre l'A8 vers Cannes. Prendre la sortie 52 puis continuer en direction de St Martin du Var (N202). Après le défilé de Chaudan, prendre la D2205 sur la droite. Continuer en direction Isola. La station est située après Isola en amont du camping du lac des neiges. Garer la voiture en rive gauche, à proximité de la piste cyclable





## Accès à pied

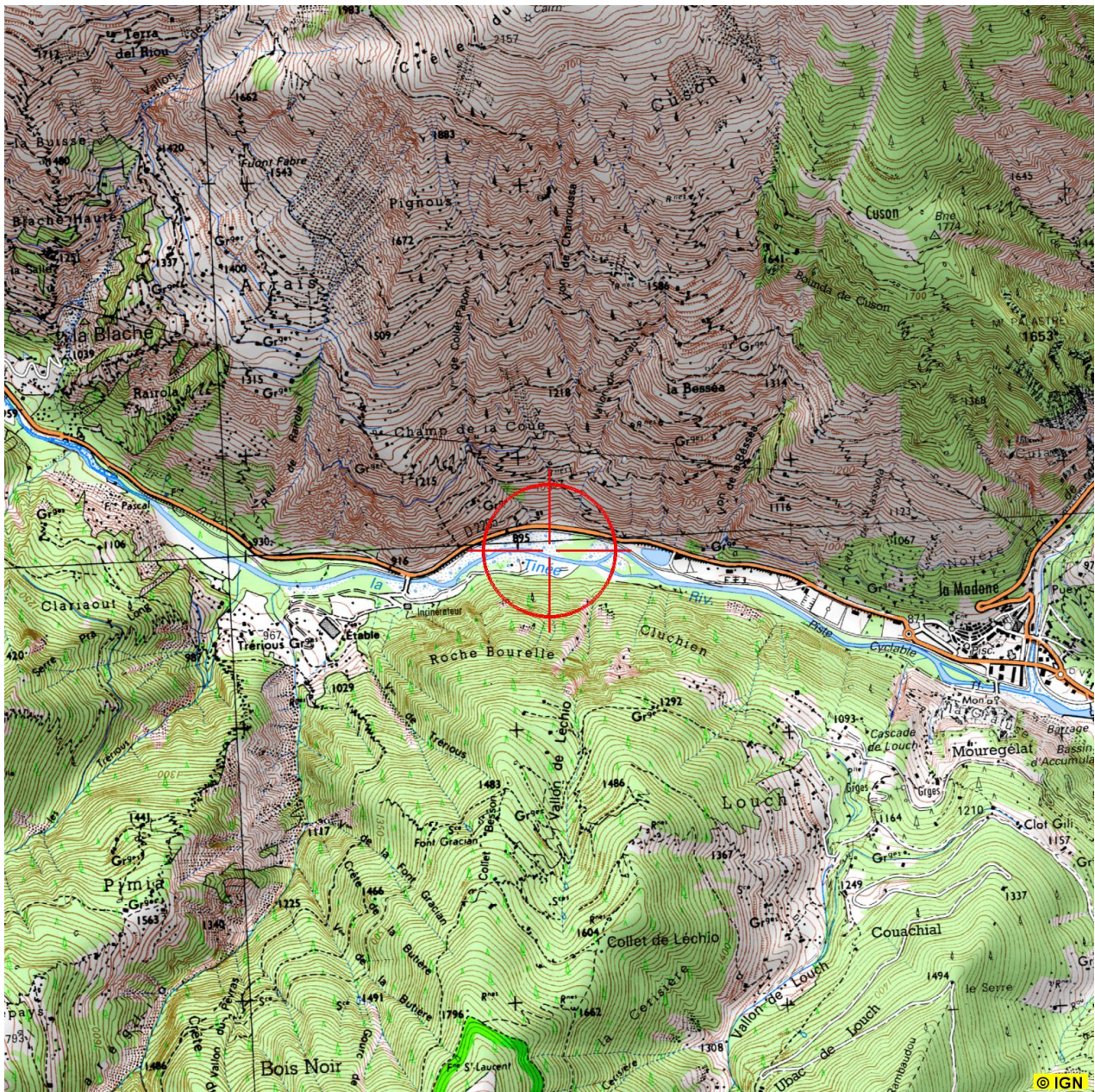
**Localisation :** Amont Camping - Amont garage de véhicules commerciaux - Accès piste cyclable

**Carte au 1/25000 :** 3640E

**Coordonnées Lambert 93 :** X = 1022136 m Y = 6351633 m

**Coordonnées GPS en degrés, minutes décimales :** E 7°01.890533' N 44°11.380757'

**Accès :** Descendre par la piste cyclable puis par la plage de galets.





## Photos de la station de mesure de la qualité des eaux



*Vue amont*



*Vue aval*



*Vue du point de prélèvement  
physico-chimique*

## **Consignes de prélèvement**

### **Physico-chimie**

**Type de prélèvement :** Prélèvement simple au **centre** du cours d'eau



## Biologie

Les coordonnées sont exprimées en mètre pour le Lambert 93 (L93) et en degré, minute pour les coordonnées GPS.

**Invertébrés :** IBGN

**L93 amont :** X = 1021898 m Y = 6351629 m **Année de référence :** 2013

**GPS :** E 7°01.711977' N 44°11.385157'

**L93 aval :** X = 1022208 m Y = 6351591 m

**Largeur plein bord :** 55.0 m **Longueur totale :** 175 m

**Diatomées :**

**L93 :** X = 1021995 m Y = 6351645 m **Année de référence :** 2012

**GPS :** E 7°01.785300' N 44°11.391115'

