

06700260 : PAILLON DE CONTES A COARAZE 1

Contrôle de surveillance - Référence

Accès en véhicule

Commune : 06043 - COARAZE

Cours d'eau : Y6510600 - PAILLON DE CONTES

Accès : D'Aix en Provence : Prendre l'A8 vers Nice. Prendre la sortie 55 et aller vers Contes puis Coaraze. Continuer tout droit. La station est au niveau d'un pont après L'Engarvin. Garer la voiture après le pont en rive gauche (route du col).



Accès à pied

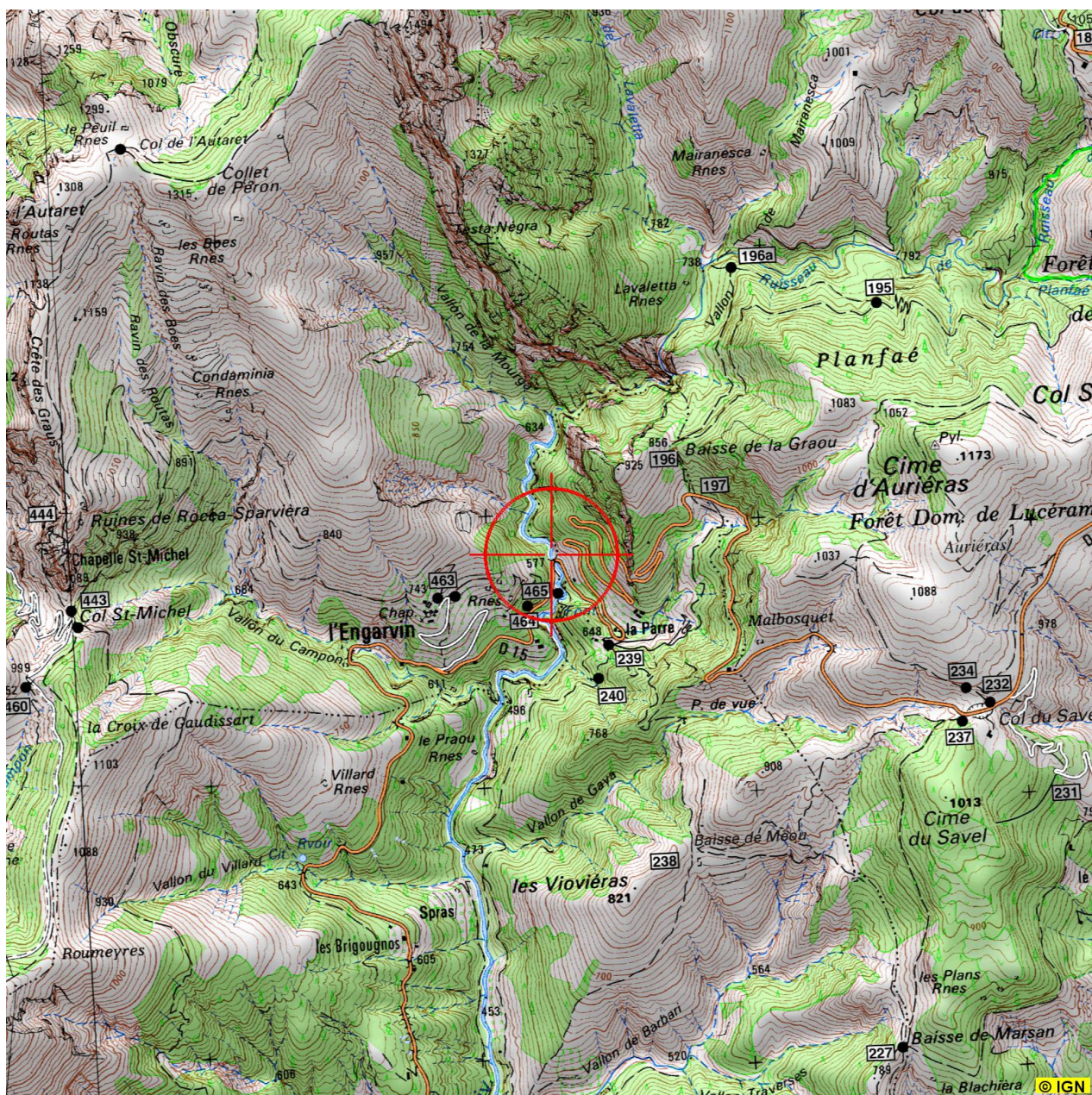
Localisation : Pont D 15 (Amont station d'épuration de Coaraze)

Carte au 1/25000 : 37420

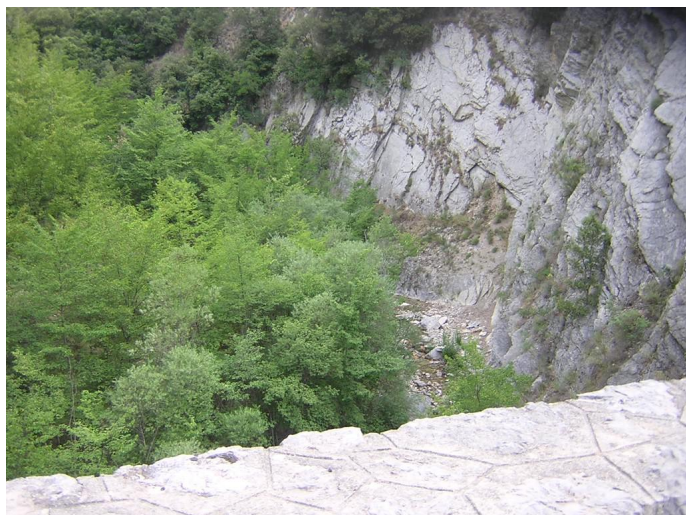
Coordonnées Lambert 93 : X = 1046076 m Y = 6319680 m

Coordonnées GPS en degrés, minutes décimales : E 7°18.524429' N 43°53.467549'

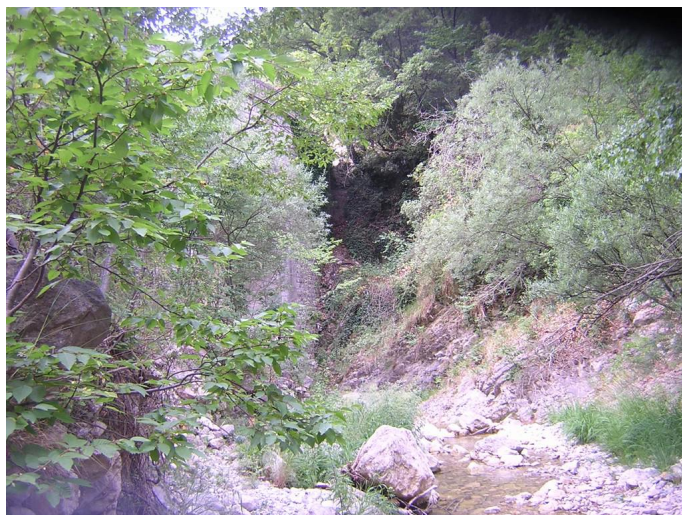
Accès : Descendre en rive gauche au droit du panneau « Danger : risques de chutes de pierre Rappel ».
Attention : sentier raide !!



Photos de la station de mesure de la qualité des eaux



Vue amont



Vue aval



*Vue du point de prélèvement
physico-chimique*

Consignes de prélèvement

Physico-chimie

Type de prélèvement : Prélèvement simple au **centre** du cours d'eau

06700260 : PAILLON DE CONTES A COARAZE 1

Biologie

Les coordonnées sont exprimées en mètre pour le Lambert 93 (L93) et en degré, minute pour les coordonnées GPS.

Invertébrés : IBGN

L93 amont : X = 1046031 m Y = 6319727 m **Année de référence :** 2012

GPS : E 7°18.492794' N 43°53.494215'

L93 aval : X = 1046076 m Y = 6319676 m

Largeur plein bord : 5.0 m **Longueur totale :** 90 m

Diatomées :

L93 : X = 1046057 m Y = 6319688 m **Année de référence :** 2012

GPS : E 7°18.510590' N 43°53.472422'

Macrophytes : Std

L93 amont : X = 1046019 m Y = 6319706 m **Année de référence :** 2012

GPS : E 7°18.482992' N 43°53.483246'

